



STROKE

dr.Rr.Henny Yuniarti

4 Nov 2010

Stroke/CVA

suatu kondisi yang terjadi ketika pasokan darah ke suatu bagian otak tiba-tiba terganggu.

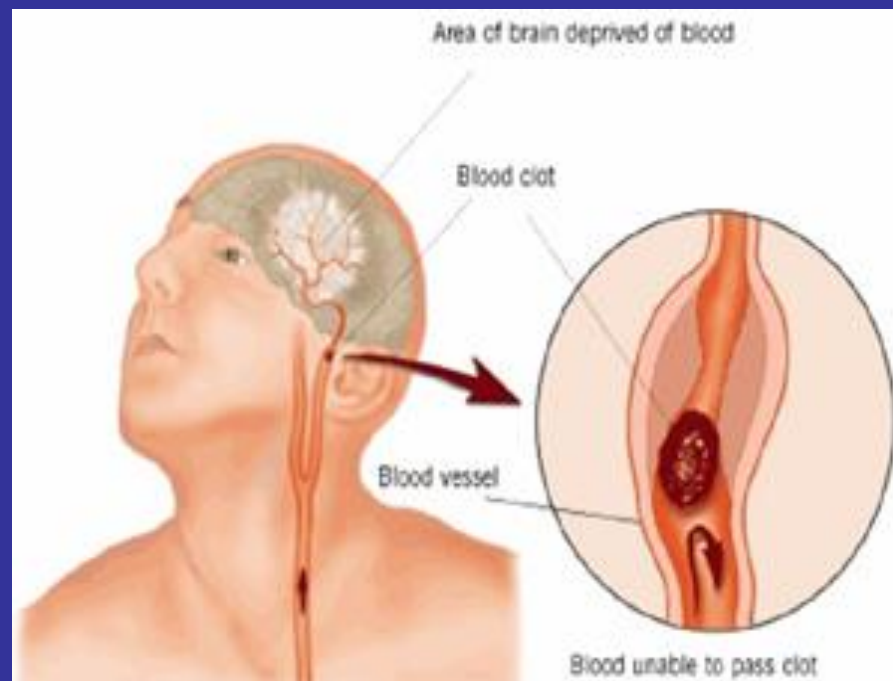


merusakkan atau mematikan sel-sel otak



hilangnya fungsi jaringan

WHO mendefinisikan bahwa **stroke** adalah gejala-gejala defisit fungsi susunan saraf yang diakibatkan oleh penyakit pembuluh darah otak dan bukan oleh yang lain dari itu



JENIS STROKE

- **Stroke Iskemik:**

Aliran darah ke otak terhenti karena penyumbatan → aterosklerosis
penggumpalan/
bekuan darah

- **Stroke hemorragik:**

Aliran darah ke otak terhenti karena pecahnya pembuluh darah.
→ pada penderita hipertensi

Hemorrhagic Stroke



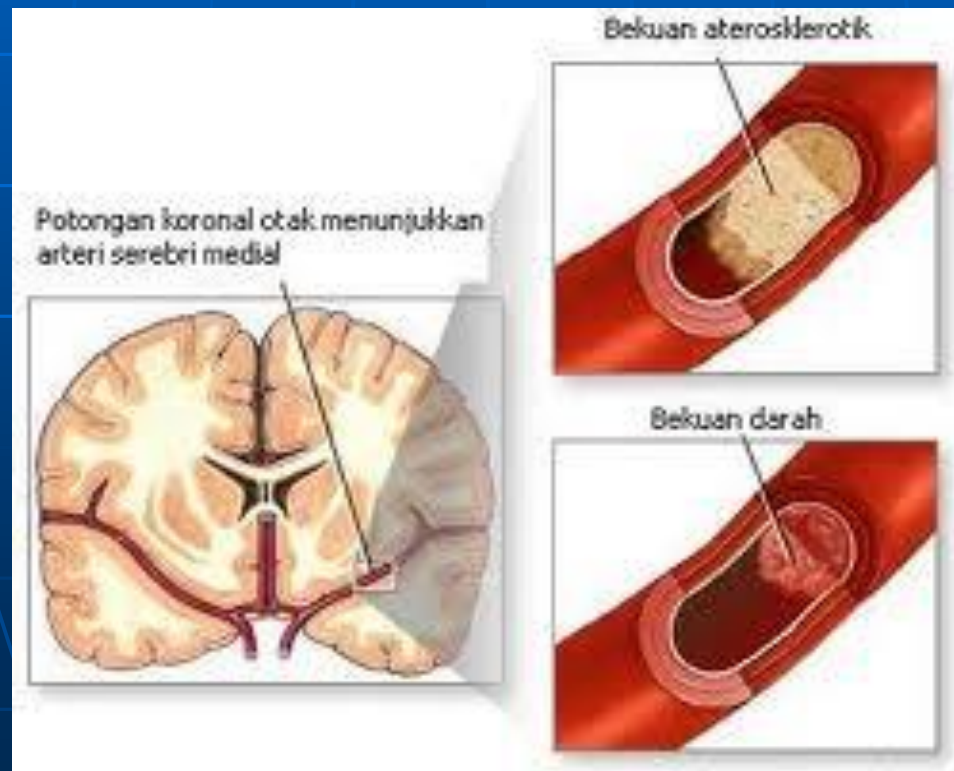
Hemorrhage/blood leaks into brain tissue

Ischemic Stroke



Clot stops blood supply to an area of the brain

Strok juga bisa terjadi bila suatu peradangan atau infeksi menyebabkan penyempitan pembuluh darah yang menuju ke otak. Obat-obatan (misalnya kokain dan amfetamin) juga bisa mempersempit pembuluh darah di otak dan menyebabkan strok.



STROKE HEMORRAGIK

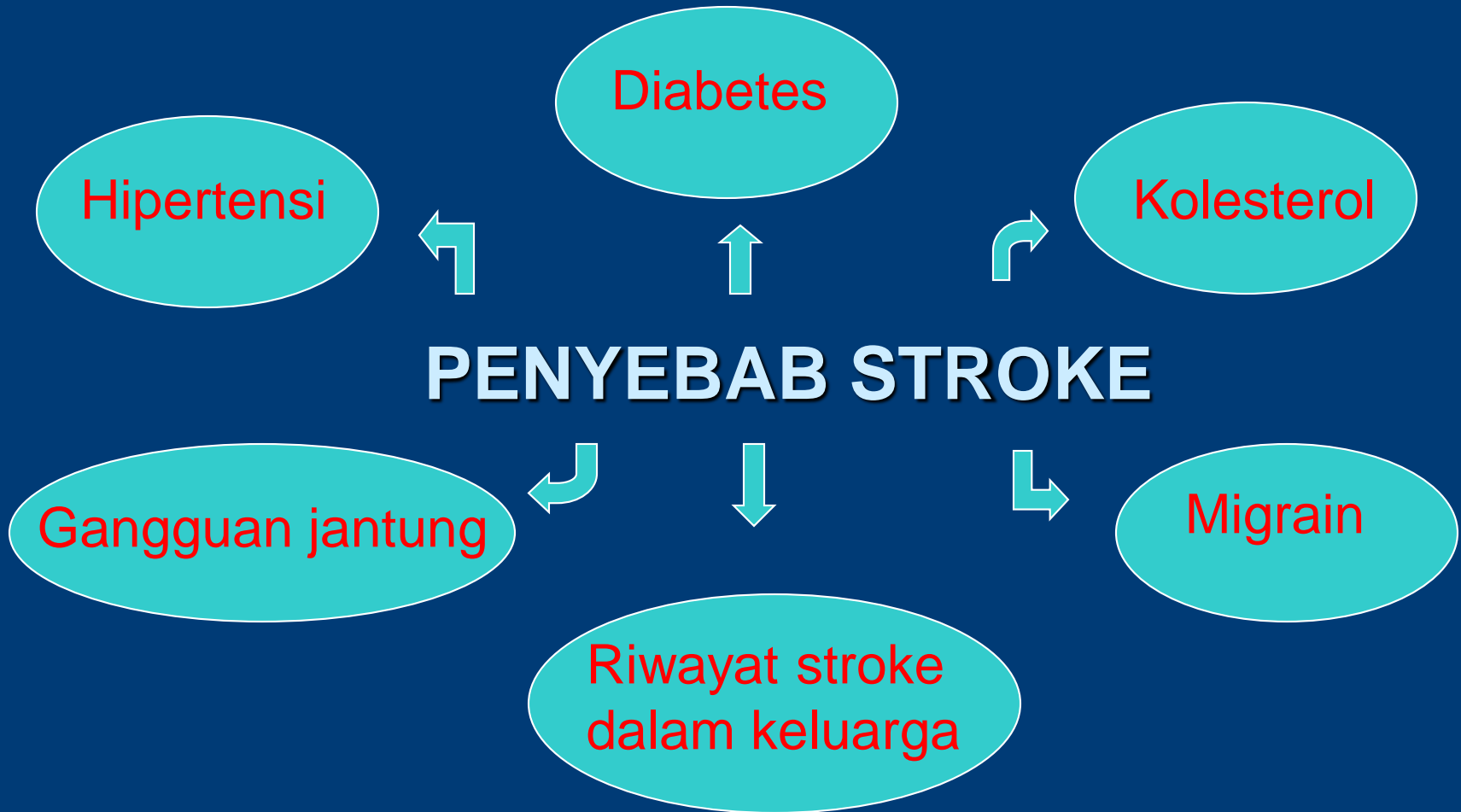
80% kasus stroke hemorragik terjadi pada penderita hipertensi



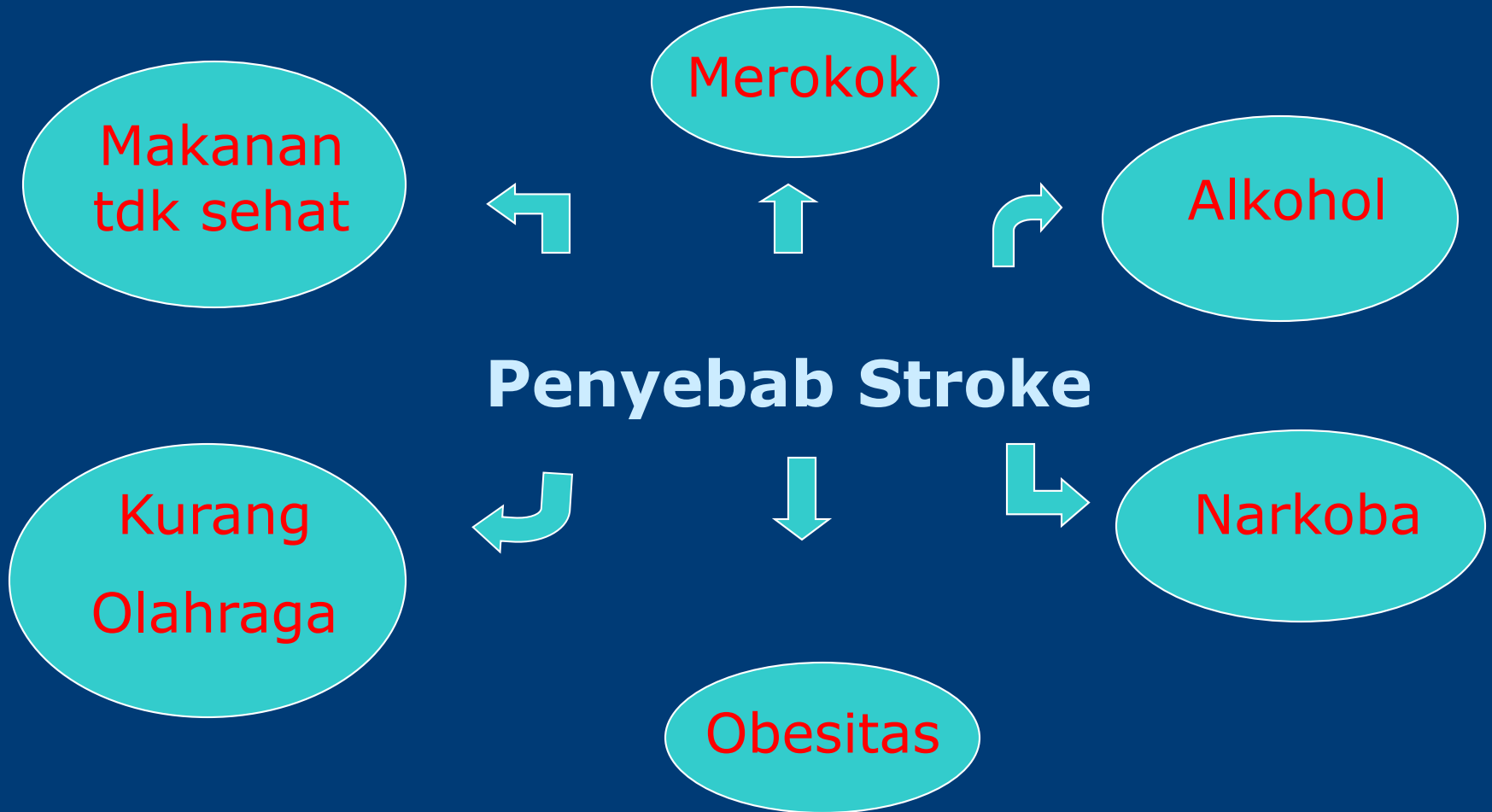
TANDA DAN GEJALA STROKE

- 1 : Kelemahan otot (hemiplegia), kaku, menurunnya fungsi sensorik
- 2 : menurun kemampuan membau, mengecap, mendengar, dan melihat parsial atau keseluruhan, refleks menurun, ekspresi wajah terganggu, pernafasan dan detak jantung terganggu, lidah lemah
- 3 : aphasia, daya ingat menurun, kebingungan.

Faktor resiko medis



Faktor resiko prilaku





Derita pasca stroke

Setelah stroke, sel otak mati dan hematoma yg terbentuk akan diserap kembali secara bertahap. Proses alami ini selesai dlm waktu 3 bulan. Pada saat itu, 1/3 orang yang selamat menjadi tergantung dan mungkin mengalami komplikasi yang dapat menyebabkan kematian atau cacat

1/3 --> bisa pulih kembali,

1/3 --> mengalami gangguan fungsional ringan sampai sedang,

1/3 sisanya --> mengalami gangguan fungsional berat yang mengharuskan penderita terus menerus di kasur.

Stroke tak lagi hanya menyerang kelompok lansia, namun kini cenderung menyerang generasi muda yang masih produktif. Stroke juga tak lagi menjadi milik warga kota yang berkecukupan, namun juga dialami oleh warga pedesaan yang hidup dengan serba keterbatasan.

Hal ini akan berdampak terhadap menurunnya tingkat produktifitas serta dapat mengakibatkan terganggunya sosial ekonomi keluarga. Selain karena besarnya biaya pengobatan paska stroke, juga yang menderita stroke adalah tulang punggung keluarga yang biasanya kurang melakukan gaya hidup sehat, akibat kesibukan yang padat.

Transient Ischemic Attack (TIA)

gangguan sementara pada otak yang disebabkan oleh suatu kehilangan suplai darah.

TIA = "mini-stroke."

TIA dapat terjadi sekali, berkali-kali, atau mendahului suatu stroke permanen.

transient ischemic attack harus dipertimbangkan sebagai suatu keadaan darurat karena tidak ada garansi bahwa situasinya akan hilang dan fungsi akan kembali.



Mencegah Suatu Stroke

- ★ Mengontrol tekanan darah dlm batas normal
- ★ Mengontrol kadar gula darah sehingga terhindar dari diabetes
- ★ Mengonsumsi makanan dengan gizi seimbang
- ★ Hindari merokok, Alkohol, Narkoba
- ★ Hindari obesitas
- ★ Olahraga secara teratur
- ★ Melakukan pemeriksaan kesehatan secara rutin









Terimakasih